

УПРАВЛЕНИЕ ИМУЩЕСТВЕННЫХ И ЗЕМЕЛЬНЫХ ОТНОШЕНИЙ  
АДМИНИСТРАЦИИ МУНИЦИПАЛЬНОГО ОБРАЗОВАНИЯ  
НОВОПОКРОВСКИЙ РАЙОН

П Р И К А З

от 27.04.2023

№ 274

ста Новопокровская

**Об установлении публичного сервитута**

В соответствии со статьями 11, 23, главой V.7 Земельного кодекса Российской Федерации, рассмотрев ходатайство ПАО «Россети Кубань» об установлении публичного сервитута, управление имуществом и земельных отношений администрации муниципального образования Новопокровский район п р и к а з ы в а е т:

1. Установить публичный сервитут в пользу ПАО «Россети Кубань», ИНН 2309001660, ОГРН 1022301427268, почтовый адрес: 350033, Краснодарский край, г. Краснодар, ул. Ставропольская, д. 2А, общей площадью 217231 кв. м, в целях эксплуатации объекта электросетевого хозяйства «ВЛ 10 кВ НП-11 L-2,5 км» на следующие земельные участки:

1) земельный участок с кадастровым номером 23:22:0503117:43, адрес (описание местоположения): установлено относительно ориентира, расположенного в границах участка, , Почтовый адрес ориентира: Краснодарский край, Новопокровский район, Новопокровское с/п, ст-ца Новопокровская, ул. Московская, д. б/н;

2) земельный участок с кадастровым номером 23:22:0000000:71, адрес (описание местоположения): установлено относительно ориентира, расположенного в границах участка. Ориентир расположенного в границах участка – Автодорога «Сальск-Тихорецк». Почтовый адрес ориентира: Краснодарский край, Новопокровский район;

3) земельный участок с кадастровым номером 23:00:0000000:295, адрес (описание местоположения): установлено относительно ориентира, расположенного в границах участка. Ориентир – Электросетевой комплекс ПС-110/35/10 кВ «Новопокровская» с прилегающими ВЛ, ПС и отпайками. Почтовый адрес ориентира: Краснодарский край, Новопокровский район, Тихорецкий район, г. Тихорецк;

4) земельный участок с кадастровым номером 23:22:0503100:40, адрес (описание местоположения): установлено относительно ориентира,

расположенного в границах участка. Почтовый адрес ориентира: Краснодарский край, Новопокровский район, ст-ца Новопокровская;

5) земельный участок с кадастровым номером 23:22:0503099:1, адрес (описание местоположения): установлено относительно ориентира, расположенного в границах участка. Почтовый адрес ориентира: Краснодарский край, Новопокровский район, Новопокровское с/п, ст-ца Новопокровская, ул. Линейная;

6) земельный участок с кадастровым номером 23:22:0503098:68, адрес (описание местоположения): Краснодарский край, Новопокровский район, Новопокровское сельское поселение, ст-ца Новопокровская, ул. Линейная, 102;

7) земельный участок с кадастровым номером 23:22:0503098:69, адрес (описание местоположения): Краснодарский край, Новопокровский район, ст-ца Новопокровская, ул. Линейная, д. 100 Б;

8) земельный участок с кадастровым номером 23:22:0503098:70, адрес (описание местоположения): Краснодарский край, Новопокровский район, ст-ца Новопокровская, ул. Линейная, д. 100 В;

9) земельный участок с кадастровым номером 23:22:0503098:71, адрес (описание местоположения): Краснодарский край, Новопокровский район, ст-ца Новопокровская, ул. Линейная, д. 100 А;

10) земельный участок с кадастровым номером 23:22:0503098:72, адрес (описание местоположения): Краснодарский край, Новопокровский район, ст-ца Новопокровская, ул. Линейная, д. 100;

11) земельный участок с кадастровым номером 23:22:0503097:5, адрес (описание местоположения): установлено относительно ориентира, расположенного в границах участка. Почтовый адрес ориентира: Краснодарский край, Новопокровский район, Новопокровское с/п, ст-ца Новопокровская, ул. Линейная, 102;

12) земельный участок с кадастровым номером 23:22:0503074:18, адрес (описание местоположения): установлено относительно ориентира, расположенного в границах участка. Почтовый адрес ориентира: Краснодарский край, Новопокровский район, ст-ца Новопокровская, ул. Железнодорожная, д. 153 А;

13) земельный участок с кадастровым номером 23:22:0503074:22, адрес (описание местоположения): установлено относительно ориентира, расположенного в границах участка. Почтовый адрес ориентира: Краснодарский край, Новопокровский район, Новопокровский с/о, ст-ца Новопокровская, ул. Линейная, 96

14) земельный участок с кадастровым номером 23:22:0503074:24, адрес (описание местоположения): установлено относительно ориентира, расположенного в границах участка. Почтовый адрес ориентира: Краснодарский край, Новопокровский район, ст-ца Новопокровская, ул. Железнодорожная, б/н;

- 15) земельный участок с кадастровым номером 23:22:0503074:3, адрес (описание местоположения): установлено относительно ориентира, расположенного в границах участка. Почтовый адрес ориентира: Краснодарский край, Новопокровский район, Новопокровское сельское поселение, ст-ца Новопокровская, ул. Железнодорожная, 101;
- 16) земельный участок с кадастровым номером 23:22:0503074:387, адрес (описание местоположения): Краснодарский край, Новопокровский район, ст-ца Новопокровская, ул. Железнодорожная;
- 17) земельный участок с кадастровым номером 23:22:0503074:4, адрес (описание местоположения): установлено относительно ориентира, расположенного в границах участка. Почтовый адрес ориентира: Краснодарский край, Новопокровский район, Новопокровское сельское поселение, ст-ца Новопокровская, ул. Железнодорожная, 153;
- 18) земельный участок с кадастровым номером 23:22:0503074:5, адрес (описание местоположения): установлено относительно ориентира, расположенного в границах участка. Почтовый адрес ориентира: Краснодарский край, Новопокровский район, Новопокровское сельское поселение, ст-ца Новопокровская, ул. Линейная, д. 96;
- 19) земельный участок с кадастровым номером 23:22:0503074:68, адрес (описание местоположения): установлено относительно ориентира, расположенного в границах участка. Почтовый адрес ориентира: Краснодарский край, Новопокровский район, Новопокровское сельское поселение;
- 20) земельный участок с кадастровым номером 23:22:0503074:71, адрес (описание местоположения): Краснодарский край, Новопокровский район, Новопокровское сельское поселение, ст-ца Новопокровская, ул. Линейная, б/н;
- 21) земельный участок с кадастровым номером 23:22:0503074:74, адрес (описание местоположения): Краснодарский край, Новопокровский район, Новопокровское сельское поселение, ст-ца Новопокровская, ул. Железнодорожная, б/н;
- 22) земельный участок с кадастровым номером 23:22:0503074:8, адрес (описание местоположения): установлено относительно ориентира, расположенного в границах участка. Почтовый адрес ориентира: Краснодарский край, Новопокровский район, Новопокровское сельское поселение, ст-ца Новопокровская, ул. Линейная, 96;
- 23) земельный участок с кадастровым номером 23:22:0503074:9, адрес (описание местоположения): Краснодарский край, Новопокровский район, Новопокровское сельское поселение, ст-ца Новопокровская, ул. Линейная, з/у 96А;
- 24) земельный участок с кадастровым номером 23:22:0000000:23, адрес (описание местоположения): установлено относительно ориентира, расположенного в границах участка. Почтовый адрес ориентира:

Краснодарский край, Новопокровский район, Новопокровское сельское поселение, автодорога «Западный обход станицы Новопокровской», расположенного в границах участка;

25) земельный участок с кадастровым номером 23:00:0000000:3, адрес (описание местоположения): установлено относительно ориентира, расположенного в границах участка. Ориентир – Воздушная линия электропередачи Вл 220 Кв «Тихорецк-Песчанокопская» с отпайкой на ПС-220/35/10 кВ «Светлая» до опоры №393. Проходит через кадастровые районы Тихорецкий (23:32), Новопокровский (23:22), Белоглинский (23:03). Почтовый адрес ориентира: Краснодарский край, Тихорецкий, Новопокровский, Белоглинский районы;

26) земельный участок с кадастровым номером 23:22:0503072:2, адрес (описание местоположения): установлено относительно ориентира, расположенного в границах участка. Почтовый адрес ориентира: Краснодарский край, Новопокровский район, ст-ца Новопокровская, ул. Линейная, 100;

27) земельный участок с кадастровым номером 23:22:0503072:4, адрес (описание местоположения): установлено относительно ориентира, расположенного в границах участка. Почтовый адрес ориентира: Краснодарский край, Новопокровский район, ст-ца Новопокровская, ул. Линейная, б/н;

28) земельный участок с кадастровым номером 23:22:0503058:24, адрес (описание местоположения): установлено относительно ориентира, расположенного в границах участка. Почтовый адрес ориентира: Краснодарский край, Новопокровский район, ст-ца Новопокровская, ул. Железнодорожная, ул. 155;

29) земельный участок с кадастровым номером 23:22:0503058:32, адрес (описание местоположения): установлено относительно ориентира, расположенного в границах участка. Почтовый адрес ориентира: Краснодарский край, Новопокровский район, Новопокровское сельское поселение, ст-ца Новопокровская, ул. Железнодорожная, 119;

30) земельный участок с кадастровым номером 23:22:0503058:36, адрес (описание местоположения): установлено относительно ориентира, расположенного в границах участка. Почтовый адрес ориентира: Краснодарский край, Новопокровский район, Новопокровское сельское поселение, ст-ца Новопокровская, ул. Железнодорожная, д. 121;

31) земельный участок с кадастровым номером 23:22:0503058:37, адрес (описание местоположения): установлено относительно ориентира, расположенного в границах участка. Почтовый адрес ориентира: Краснодарский край, Новопокровский район, ст-ца Новопокровская, ул. Железнодорожная, д. 105;

- 32) земельный участок с кадастровым номером 23:22:0503058:38, адрес (описание местоположения): установлено относительно ориентира, расположенного в границах участка. Почтовый адрес ориентира: Краснодарский край, Новопокровский район, Новопокровское сельское поселение, ст-ца Новопокровская, ул. Железнодорожная, 109;
- 33) земельный участок с кадастровым номером 23:22:0503058:448, адрес (описание местоположения): Краснодарский край, Новопокровский район, ст-ца Новопокровская, ул. Линейная, д. 86;
- 34) земельный участок с кадастровым номером 23:22:0503058:7, адрес (описание местоположения): установлено относительно ориентира, расположенного в границах участка. Почтовый адрес ориентира: Краснодарский край, Новопокровский район, ст-ца Новопокровская, ул. Железнодорожная, д. 107;
- 35) земельный участок с кадастровым номером 23:22:0503058:82, адрес (описание местоположения): установлено относительно ориентира, расположенного в границах участка. Почтовый адрес ориентира: Краснодарский край, Новопокровский район, Новопокровское сельское поселение, ст-ца Новопокровская, ул. Железнодорожная, б/н;
- 36) земельный участок с кадастровым номером 23:22:0503058:84, адрес (описание местоположения): установлено относительно ориентира, расположенного в границах участка. Почтовый адрес ориентира: Краснодарский край, Новопокровский район, ст-ца Новопокровская, ул. Линейная, д. 86;
- 37) земельный участок с кадастровым номером 23:22:0503058:88, адрес (описание местоположения): установлено относительно ориентира, расположенного в границах участка. Почтовый адрес ориентира: Краснодарский край, Новопокровский район, Новопокровское сельское поселение, ст-ца Новопокровская, ул. Линейная, д. 86;
- 38) земельный участок с кадастровым номером 23:22:0503058:89, адрес (описание местоположения): Краснодарский край, Новопокровский район, Новопокровское сельское поселение, ст-ца Новопокровская, ул. Линейная, д. 86;
- 39) земельный участок с кадастровым номером 23:22:0503057:68, адрес (описание местоположения): установлено относительно ориентира, расположенного в границах участка. Почтовый адрес ориентира: Краснодарский край, Новопокровский район, ст-ца Новопокровская, ул. Железнодорожная, 262;
- 40) земельный участок с кадастровым номером 23:22:0503055:1, адрес (описание местоположения): установлено относительно ориентира, расположенного в границах участка. Почтовый адрес ориентира: Краснодарский край, Новопокровский район, ст-ца Новопокровская, ул. Железнодорожная, д. 200;

- 41) земельный участок с кадастровым номером 23:22:0503054:23, адрес (описание местоположения): Краснодарский край, Новопокровский район, Новопокровское сельское поселение, ст-ца Новопокровская, ул. Железнодорожная, з/у 200Б;
- 42) земельный участок с кадастровым номером 23:22:0503054:3, адрес (описание местоположения): установлено относительно ориентира, расположенного в границах участка. Почтовый адрес ориентира: Краснодарский край, Новопокровский район, Новопокровское сельское поселение, в границах ПСК «им.Кирова», секция 2, контур 53;
- 43) земельный участок с кадастровым номером 23:22:0503043:17, адрес (описание местоположения): установлено относительно ориентира, расположенного в границах участка. Почтовый адрес ориентира: Краснодарский край, Новопокровский район, Новопокровское сельское поселение, ст-ца Новопокровская, ул. Линейная, б/н;
- 44) земельный участок с кадастровым номером 23:22:0503043:18, адрес (описание местоположения): установлено относительно ориентира, расположенного в границах участка. Почтовый адрес ориентира: Краснодарский край, Новопокровский район, Новопокровское сельское поселение, ст-ца Новопокровская, ул. Линейная, б/н;
- 45) земельный участок с кадастровым номером 23:22:0503043:332, адрес (описание местоположения): Краснодарский край, Новопокровский район, Новопокровское сельское поселение, ст-ца Новопокровская, пер. Садовый, б/н;
- 46) земельный участок с кадастровым номером 23:22:0503042:609, адрес (описание местоположения): Краснодарский край, Новопокровский район, Новопокровское сельское поселение, ст-ца Новопокровская, пер. Садовый, б/н;
- 47) земельный участок с кадастровым номером 23:22:0503038:148, адрес (описание местоположения): установлено относительно ориентира, расположенного в границах участка. Почтовый адрес ориентира: Краснодарский край, Новопокровский район, ст-ца Новопокровская, ул. Железнодорожная, д. 170;
- 48) земельный участок с кадастровым номером 23:22:0503038:17, адрес (описание местоположения): установлено относительно ориентира, расположенного в границах участка. Почтовый адрес ориентира: Краснодарский край, Новопокровский район, Новопокровское сельское поселение, ст-ца Новопокровская, ул. Колхозная, д. 1;
- 49) земельный участок с кадастровым номером 23:22:0503038:209, адрес (описание местоположения): установлено относительно ориентира, расположенного в границах участка. Почтовый адрес ориентира: Краснодарский край, Новопокровский район, ст-ца Новопокровская, ул. Промышленная, д. 76;
- 50) земельный участок с кадастровым номером 23:22:0503038:231, адрес (описание местоположения): установлено относительно ориентира,

расположенного в границах участка. Почтовый адрес ориентира: Краснодарский край, Новопокровский район, Новопокровское сельское поселение, ст-ца Новопокровская, ул. Железнодорожная, д. 2 А;

51) земельный участок с кадастровым номером 23:22:0503038:850, адрес (описание местоположения): Краснодарский край, Новопокровский район, Новопокровское сельское поселение, ст-ца Новопокровская, пер. Садовый, д. б/н;

52) земельный участок с кадастровым номером 23:22:0000000:65, адрес (описание местоположения): установлено относительно ориентира, расположенного в границах участка. Ориентир установлено относительно ориентира Автодорога «Новопокровская-Плоская», расположенного в границах участка, адрес ориентира: Краснодарский край, Новопокровский район, ст-ца Новопокровская. Почтовый адрес ориентира: Краснодарский край, Новопокровский район;

53) земельный участок с кадастровым номером 23:22:0501005:95, адрес (описание местоположения): установлено относительно ориентира, расположенного в границах участка. Почтовый адрес ориентира: Краснодарский край, Новопокровский район;

54) земельный участок с кадастровым номером 23:22:0501005:96, адрес (описание местоположения): установлено относительно ориентира, расположенного в границах участка. Почтовый адрес ориентира: Краснодарский край, Новопокровский район;

55) земельный участок с кадастровым номером 23:22:0501004:1, адрес (описание местоположения): установлено относительно ориентира, расположенного в границах участка. Почтовый адрес ориентира: Краснодарский край, Новопокровский район, Новопокровское сельское поселение, ст-ца Новопокровская, ул. Заводская, 1;

56) земельный участок с кадастровым номером 23:22:0501004:10, адрес (описание местоположения): установлено относительно ориентира, расположенного в границах участка. Почтовый адрес ориентира: Краснодарский край, Новопокровский район, ст-ца Новопокровская, в границах ПСК «Откормочный»;

57) земельный участок с кадастровым номером 23:22:0501004:11, адрес (описание местоположения): установлено относительно ориентира, расположенного в границах участка. Почтовый адрес ориентира: Краснодарский край, Новопокровский район, Новопокровское сельское поселение, ст-ца Новопокровская, ул. Черняховского, отд. «Восточный»;

58) земельный участок с кадастровым номером 23:22:0501000:1074, адрес (описание местоположения): Краснодарский край, Новопокровский район, в границах Новопокровского сельского поселения;

59) земельный участок с кадастровым номером 23:22:0501000:416, адрес (описание местоположения): установлено относительно ориентира,

расположенного в границах участка. Почтовый адрес ориентира: Краснодарский край, Новопокровский район, в границах ООО «Откормочный-Аметист», с. 8, к. 23;

60) земельный участок с кадастровым номером 23:22:0501000:424, адрес (описание местоположения): установлено относительно ориентира, расположенного в границах участка. Почтовый адрес ориентира: Краснодарский край, Новопокровский район, в границах ООО «Откормочный-Аметист», с. 8, к. 23;

61) земельный участок с кадастровым номером 23:22:0501000:431, адрес (описание местоположения): установлено относительно ориентира, расположенного в границах участка. Почтовый адрес ориентира: Краснодарский край, Новопокровский район, Новопокровское сельское поселение, в границах ООО «Откормочный-Аметист», с. 8 к. 23;

62) земельный участок с кадастровым номером 23:22:0501000:456, адрес (описание местоположения): установлено относительно ориентира, расположенного в границах участка. Почтовый адрес ориентира: Краснодарский край, Новопокровский район, Новопокровское сельское поселение, в границах ПСК «Откормочный-Аметист», с. 8, к. 23;

63) земельный участок с кадастровым номером 23:22:0501000:61, адрес (описание местоположения): установлено относительно ориентира, расположенного в границах участка. Почтовый адрес ориентира: Краснодарский край, Новопокровский район, ст-ца Новопокровская, ул. Черняховского, 1;

64) земельный участок с кадастровым номером 23:22:0000000:213, адрес (описание местоположения): установлено относительно ориентира, расположенного в границах участка. Почтовый адрес ориентира: Краснодарский край, Новопокровский район, ст-ца Новопокровская;

65) земельный участок с кадастровым номером 23:22:0000000:433, адрес (описание местоположения): установлено относительно ориентира, расположенного в границах участка. Почтовый адрес ориентира: Краснодарский край, Новопокровский район;

66) земельный участок с кадастровым номером 23:22:0000000:444, адрес (описание местоположения): Краснодарский край, Новопокровский район, Новопокровское сельское поселение, ст-ца Новопокровская, ул. Железнодорожная, д. б/н;

67) земельный участок с кадастровым номером 23:22:0000000:467, адрес (описание местоположения): установлено относительно ориентира, расположенного в границах участка. Почтовый адрес ориентира: Краснодарский край, Новопокровский район, Новопокровское сельское поселение, ст-ца Новопокровская, ул. Железнодорожная, д. б/н;

68) земельный участок с кадастровым номером 23:22:0000000:92, адрес (описание местоположения): установлено относительно ориентира,

расположенного в границах участка. Почтовый адрес ориентира: Краснодарский край, Новопокровский район;

69) земельный участок с кадастровым номером 23:22:0000000:97, адрес (описание местоположения): установлено относительно ориентира, расположенного в границах участка. Почтовый адрес ориентира: Краснодарский край, Новопокровский район, ст-ца Новопокровская, ул. Линейная, 100;

70) земельный участок с кадастровым номером 23:22:0000000:971, адрес (описание местоположения): Краснодарский край, Новопокровский район, ст-ца Новопокровская, ул. Заводская, д. 1.

Срок, в течение которого в соответствии с расчетом Заявителя использование земельного участка (его части) и (или) расположенного на нем объекта недвижимости в соответствии с их разрешенным использованием будет в соответствии с подпунктом 4 пункта 1 статьи 39.41 Земельного кодекса Российской Федерации невозможно или существенно затруднено (при возникновении таких обстоятельств): не установлен.

2. Установить срок действия публичного сервитута – 49 (сорок девять) лет.

3. Утвердить границы публичного сервитута (прилагается).

4. Обоснованием необходимости установления публичного сервитута является справка от 13.03.2023 о балансовой принадлежности имущества, подтверждающая право собственности ПАО «Россети Кубань» на объект «ВЛ 10 кВ НП-11 L-2,5 км».

5. В соответствии с пунктом 4 статьи 3.6 Федерального закона «О введении в действие Земельного кодекса Российской Федерации» плата за публичный сервитут не устанавливается.

6. Деятельность, для обеспечения которой устанавливается публичный сервитут, осуществляется в течение всего срока действия публичного сервитута.

7. ПАО «Россети Кубань» в установленном порядке обеспечить:

7.1. Осуществление публичного сервитута после внесения сведений о публичном сервитуте в Единый государственный реестр недвижимости.

7.2. После прекращения действия публичного сервитута привести земли и земельные участки, государственная собственность на которые не разграничена, обремененные публичным сервитутом, в состояние, пригодное для их использования.

8. Отделу земельных отношений управления земельных отношений администрации муниципального образования Новопокровский район (Удальцов С.В.) в течение пяти рабочих дней со дня издания настоящего приказа:

8.1. Разместить настоящий приказ на официальном сайте администрации муниципального образования Новопокровский район в информационно-телекоммуникационной сети «Интернет».

8.2. Направить копию приказа об установлении публичного сервитута в Управление Росреестра по Краснодарскому краю.

8.3. Направить ПАО «Россети Кубань» копию настоящего приказа, сведения о лицах, являющихся правообладателями земельных участков, сведения о лицах, подавших заявления об учете их прав (обременений прав) на земельные участки, способах связи с ними, копии документов, подтверждающие права указанных лиц на земельные участки.

9. Публичный сервитут считается установленным со дня внесения сведений о нем в Единый государственный реестр недвижимости.

10. Контроль за выполнением настоящего приказа оставляю за собой.

11. Приказ вступает в силу с 15 мая 2023 года.

Заместитель главы муниципального образования, начальник управления имущественных и земельных отношений администрации муниципального образования Новопокровский район



Л.А. Перминова

## ОПИСАНИЕ ГРАНИЦ ПУБЛИЧНОГО СЕРВИТУТА

Публичный сервитут в целях эксплуатации объекта электросетевого хозяйства «ВЛ 10 кВ НП-11 L-2,5 км»

(наименование объекта, местоположение которого описано (далее - объект))

<b>Раздел 1</b>		
<b>Сведения об объекте</b>		
<b>№ п/п</b>	<b>Характеристики объекта</b>	<b>Описание характеристик</b>
<b>1</b>	<b>2</b>	<b>3</b>
1	Местоположение объекта	Российская Федерация, Краснодарский край, Новопокровский р-н
2	Площадь объекта ± величина погрешности определения площади ( $P \pm \Delta P$ )	217 231 ± 816 м <sup>2</sup>
3	Иные характеристики объекта	Публичный сервитут в целях эксплуатации объекта электросетевого хозяйства «ВЛ 10 кВ НП-11 L-2,5 км», сроком 49 лет в интересах Публичного акционерного общества «Россети Кубань», находящегося по адресу: 350033, Краснодарский край, город Краснодар, Ставропольская улица, 2а, ОГРН 2309001660, ИНН 2309001660. Электронная почта: <a href="mailto:sekrtes@tihset.ru">sekrtes@tihset.ru</a>

## ОПИСАНИЕ ГРАНИЦ ПУБЛИЧНОГО СЕРВИТУТА

Публичный сервитут в целях эксплуатации объекта электросетевого хозяйства «ВЛ 10 кВ НП-11 L-2,5 км»

(наименование объекта, местоположение которого описано (далее - объект))

### Раздел 2

#### Сведения о местоположении границ публичного сервитута

1. Система координат: **МСК 23, зона 2**
2. Метод определения координат характерной точки: *Метод спутниковых геодезических измерений (определений)*
3. Средняя квадратическая погрешность положения характерной точки (Mt): **0,50 м**
4. Сведения о характерных точках границ публичного сервитута:

Обозначение характерных точек	X, м	Y, м	Обозначение характерных точек	X, м	Y, м
Контур 1 из 1			116	580 184,52	2 275 686,93
1	582 062,27	2 273 888,59	117	580 178,46	2 275 683,36
2	582 063,89	2 274 252,20	118	580 189,22	2 275 665,10
3	582 063,89	2 274 264,14	119	580 197,04	2 275 669,70
4	582 042,69	2 274 264,14	120	580 275,51	2 275 739,06
5	582 042,69	2 274 252,25	121	580 334,53	2 275 836,77
6	582 041,16	2 273 909,23	122	580 519,45	2 275 766,48
7	581 703,74	2 273 900,06	123	580 479,85	2 275 663,89
8	581 245,82	2 273 902,61	124	580 421,68	2 275 512,91
9	581 187,80	2 273 937,12	125	580 361,60	2 275 354,39
10	581 179,52	2 274 314,09	126	580 320,76	2 275 362,83
11	580 913,19	2 274 373,08	127	580 282,56	2 275 361,66
12	580 875,35	2 274 420,12	128	580 272,93	2 275 374,54
13	580 909,41	2 274 614,97	129	580 274,26	2 275 411,66
14	580 726,26	2 274 723,10	130	580 271,15	2 275 444,08
15	580 667,05	2 274 758,64	131	580 250,04	2 275 442,05
16	580 626,77	2 274 781,39	132	580 253,03	2 275 411,02
17	580 418,81	2 274 932,60	133	580 251,48	2 275 367,83
18	580 485,63	2 275 069,28	134	580 265,78	2 275 348,70
19	580 583,12	2 275 021,07	135	580 264,85	2 275 345,34
20	580 591,08	2 275 021,07	136	580 286,67	2 275 298,48
21	580 591,08	2 275 042,27	137	580 468,23	2 275 081,97
22	580 588,08	2 275 042,27	138	580 395,83	2 274 933,87
23	580 487,47	2 275 092,02	139	580 337,93	2 274 814,20
24	580 304,71	2 275 309,96	140	580 331,81	2 274 801,55
25	580 290,40	2 275 340,69	141	580 275,52	2 274 729,65
26	580 318,91	2 275 341,57	142	580 186,27	2 274 843,33
27	580 375,02	2 275 329,96	143	580 179,18	2 274 852,35
28	580 441,48	2 275 505,35	144	580 179,61	2 274 852,64
29	580 499,63	2 275 656,27	145	580 250,56	2 274 886,96
30	580 543,07	2 275 768,79	146	580 269,48	2 274 900,06
31	580 543,11	2 275 768,88	147	580 252,22	2 274 911,28
32	580 565,62	2 275 828,92	148	580 235,89	2 274 903,42
33	580 591,65	2 275 898,33	149	580 168,88	2 274 871,00
34	580 636,77	2 275 863,18	150	580 165,97	2 274 868,99
35	580 668,63	2 275 836,46	151	580 161,05	2 274 876,19
36	580 795,72	2 275 761,99	152	580 057,38	2 275 003,70
37	580 806,44	2 275 780,28	153	579 968,59	2 275 113,74
38	580 680,89	2 275 853,85	154	579 921,15	2 275 169,21
39	580 650,10	2 275 879,67	155	580 053,18	2 275 305,04
40	580 599,62	2 275 919,01	156	580 059,41	2 275 311,08
41	580 627,99	2 275 989,79	157	580 044,65	2 275 326,29
42	580 658,15	2 276 066,47	158	580 038,19	2 275 320,03
43	580 785,62	2 276 393,35	159	579 892,50	2 275 170,16
44	580 813,31	2 276 456,14	160	579 947,44	2 275 105,59
45	580 861,21	2 276 531,31	161	579 943,14	2 275 103,93
46	581 081,66	2 276 858,82	162	579 867,58	2 275 041,53
47	581 309,28	2 277 194,33	163	579 711,86	2 275 164,12
48	581 321,35	2 277 179,19	164	579 686,71	2 275 177,37
49	581 344,78	2 277 143,85	165	579 622,67	2 275 297,37
50	581 348,95	2 277 139,42	166	579 636,84	2 275 334,32
51	581 364,40	2 277 153,93	167	579 841,37	2 275 548,36

52	581 361,46	2 277 157,06	168	579 843,35	2 275 551,28
53	581 338,51	2 277 191,68	169	579 901,29	2 275 677,97
54	581 313,71	2 277 222,89	170	579 974,64	2 275 824,83
55	581 318,48	2 277 253,10	171	579 933,48	2 275 846,50
56	581 294,47	2 277 304,09	172	579 908,72	2 275 862,58
57	581 248,15	2 277 343,60	173	579 884,42	2 275 883,05
58	581 159,28	2 277 324,48	174	579 856,21	2 275 907,61
59	581 145,09	2 277 308,74	175	579 868,07	2 275 918,93
60	581 152,81	2 277 301,40	176	579 868,49	2 275 932,21
61	581 242,37	2 277 320,67	177	579 847,30	2 275 932,89
62	581 277,24	2 277 290,93	178	579 847,16	2 275 928,28
63	581 296,53	2 277 249,97	179	579 824,75	2 275 906,89
64	581 291,33	2 277 217,13	180	579 870,63	2 275 866,95
65	581 295,50	2 277 211,77	181	579 896,07	2 275 845,52
66	581 058,19	2 276 861,92	182	579 922,68	2 275 828,24
67	580 843,48	2 276 542,93	183	579 946,31	2 275 815,56
68	580 794,57	2 276 466,17	184	579 882,16	2 275 687,12
69	580 770,35	2 276 411,26	185	579 824,81	2 275 561,72
70	580 726,42	2 276 428,80	186	579 618,57	2 275 345,89
71	580 736,70	2 276 454,92	187	579 599,42	2 275 295,93
72	580 721,62	2 276 467,34	188	579 669,54	2 275 164,52
73	580 708,14	2 276 450,98	189	579 673,95	2 275 160,13
74	580 711,33	2 276 448,35	190	579 700,26	2 275 146,27
75	580 705,91	2 276 434,56	191	579 850,96	2 275 027,64
76	580 665,78	2 276 440,38	192	579 830,08	2 275 010,20
77	580 657,89	2 276 444,87	193	579 673,97	2 274 879,82
78	580 647,40	2 276 426,45	194	579 534,58	2 274 926,96
79	580 658,78	2 276 419,97	195	579 510,37	2 274 935,62
80	580 694,42	2 276 414,81	196	579 501,10	2 274 944,03
81	580 672,08	2 276 381,88	197	579 486,86	2 274 928,32
82	580 613,76	2 276 420,56	198	579 499,26	2 274 917,08
83	580 584,72	2 276 380,20	199	579 527,62	2 274 906,94
84	580 574,72	2 276 365,70	200	579 678,44	2 274 855,93
85	580 592,18	2 276 353,66	201	579 843,67	2 274 993,93
86	580 602,05	2 276 367,99	202	579 874,58	2 275 019,75
87	580 619,05	2 276 391,61	203	579 952,41	2 275 084,78
88	580 660,17	2 276 364,34	204	579 961,80	2 275 088,40
89	580 568,73	2 276 229,80	205	580 040,88	2 274 990,39
90	580 586,26	2 276 217,88	206	580 142,11	2 274 864,81
91	580 683,73	2 276 361,30	207	580 154,92	2 274 848,93
92	580 716,68	2 276 409,86	208	580 169,59	2 274 830,23
93	580 762,22	2 276 391,68	209	580 267,19	2 274 705,92
94	580 638,41	2 276 074,20	210	580 275,29	2 274 694,97
95	580 608,29	2 275 997,61	211	580 283,88	2 274 705,94
96	580 581,36	2 275 930,43	212	580 342,19	2 274 780,42
97	580 552,54	2 275 948,16	213	580 348,94	2 274 774,32
98	580 543,97	2 275 974,82	214	580 351,57	2 274 775,30
99	580 542,54	2 275 983,51	215	580 367,75	2 274 785,47
100	580 521,62	2 275 980,06	216	580 365,73	2 274 803,19
101	580 523,31	2 275 969,82	217	580 354,05	2 274 798,84
102	580 534,76	2 275 934,21	218	580 357,01	2 274 804,96
103	580 573,52	2 275 910,36	219	580 409,40	2 274 913,23
104	580 549,50	2 275 846,31	220	580 615,29	2 274 763,53
105	580 504,04	2 275 863,44	221	580 656,38	2 274 740,32
106	580 452,92	2 275 881,69	222	580 715,42	2 274 704,88
107	580 450,11	2 275 881,17	223	580 886,00	2 274 604,17
108	580 435,40	2 275 866,37	224	580 852,81	2 274 414,31
109	580 441,29	2 275 857,97	225	580 901,34	2 274 353,99
110	580 451,17	2 275 859,80	226	581 158,69	2 274 296,99
111	580 496,74	2 275 843,54	227	581 166,87	2 273 924,91
112	580 542,05	2 275 826,46	228	581 239,94	2 273 881,45
113	580 526,99	2 275 786,30	229	581 703,97	2 273 878,86
114	580 325,53	2 275 862,87	1	582 062,27	2 273 888,59
115	580 259,04	2 275 752,80			

## ОПИСАНИЕ ГРАНИЦ ПУБЛИЧНОГО СЕРВИТУТА

Публичный сервитут в целях эксплуатации объекта электросетевого хозяйства «ВЛ 10 кВ НП-11 L-2,5 км»

(наименование объекта, местоположение которого описано (далее - объект))

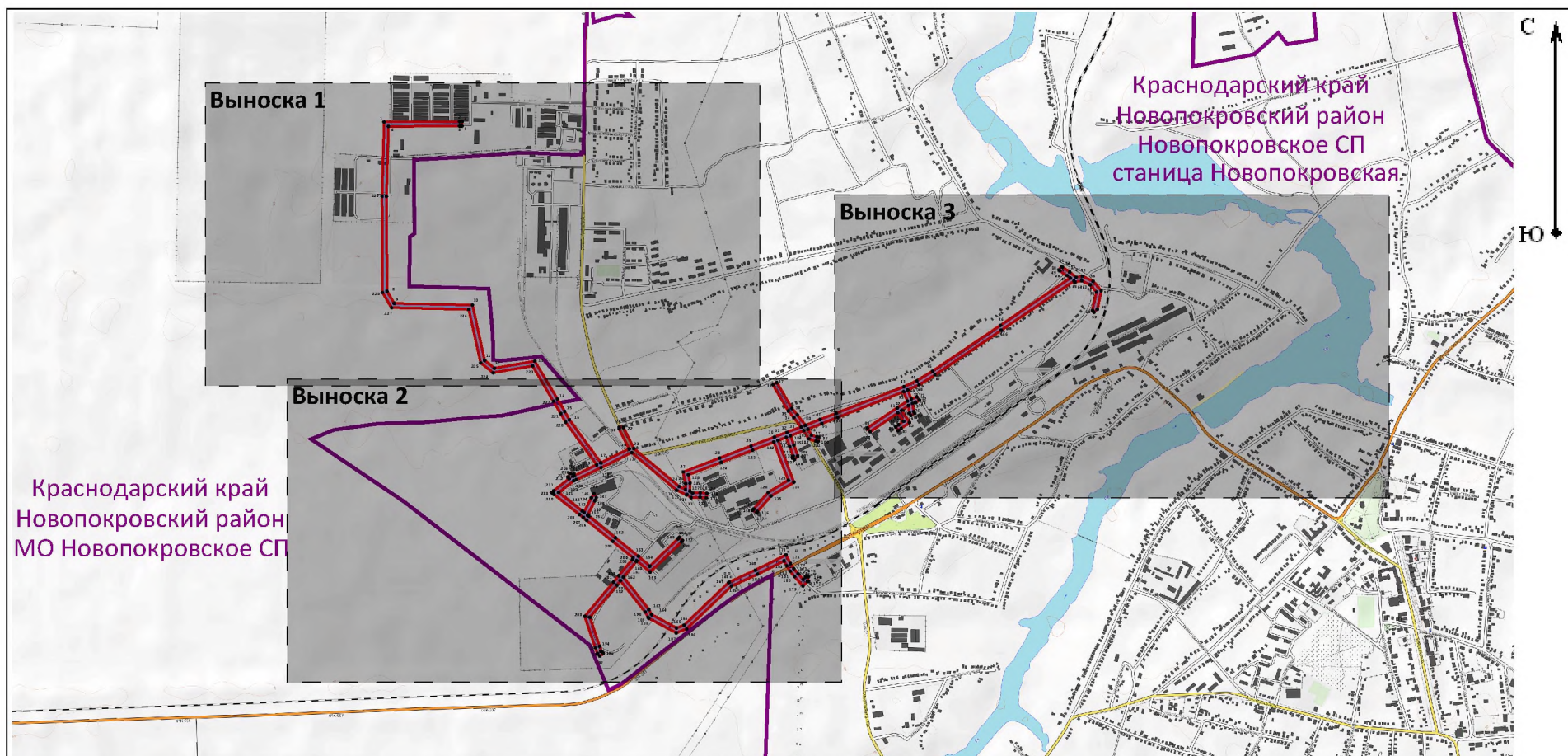
### Раздел 3

Сведения о местоположении измененных (уточненных) границ публичного сервитута

1. Система координат: -
2. Метод определения координат характерной точки: -
3. Средняя квадратическая погрешность положения характерной точки (Mt): -
4. Сведения о характерных точках границ публичного сервитута:-

## Схема границ публичного сервитута

Публичный сервитут в целях эксплуатации объекта электросетевого хозяйства «ВЛ 10 кВ НП-11 L-2,5 км»



Масштаб 1:30 000

Условные обозначения:



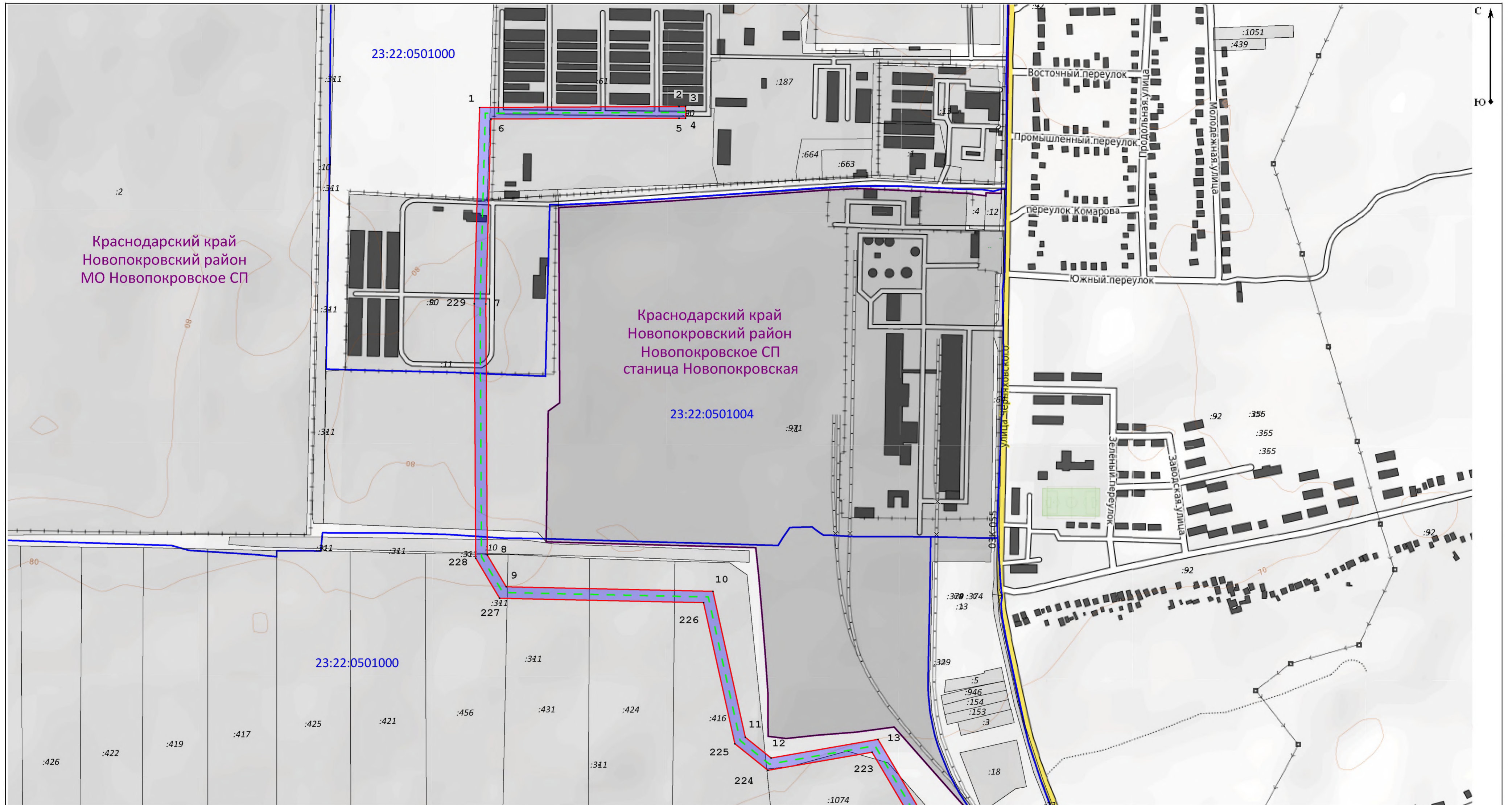
- Проектные границы публичного сервитута и характерные точки



- Установленные границы административно-территориальных образований

**Схема границ публичного сервитута**  
 Публичный сервитут в целях эксплуатации объекта электросетевого хозяйства «ВЛ 10 кВ НП-11 L-2,5 км»

Выноска 1



Масштаб 1:5 000

**Условные обозначения:**





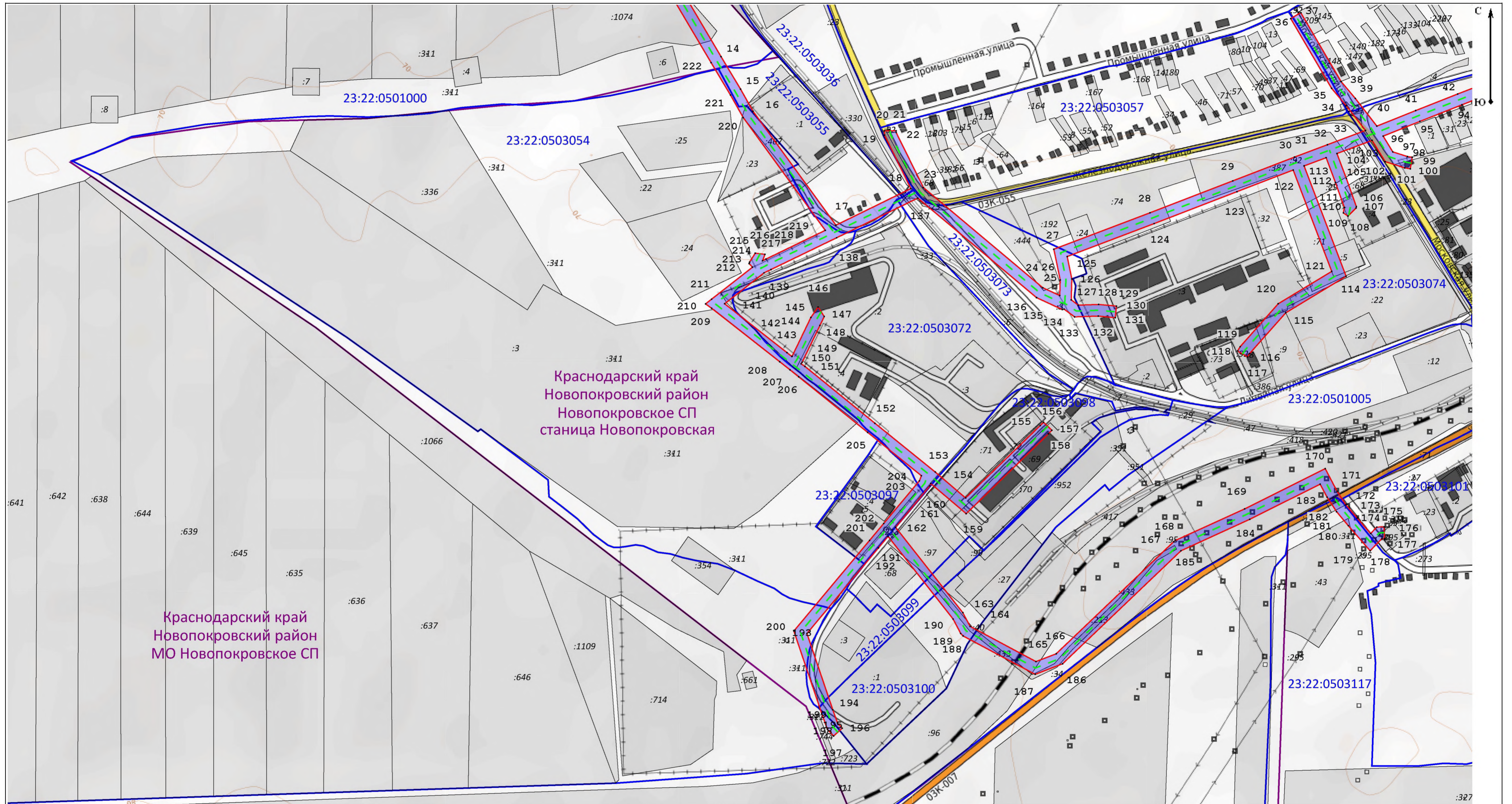
-  - Проектные границы публичного сервитута и характерные точки
-  - Проектное местоположение инженерного сооружения
-  - Границы и кадастровые номера земельных участков, в отношении которых испрашивается публичный сервитут
-  - Границы кадастрового квартала
- 07:11:1500000 - Номер кадастрового квартала

Схема границ публичного сервитута  
Публичный сервитут в целях эксплуатации объекта электросетевого хозяйства «ВЛ 10 кВ НП-11 L-2,5 км»

Выноска 2



Масштаб 1:5 000

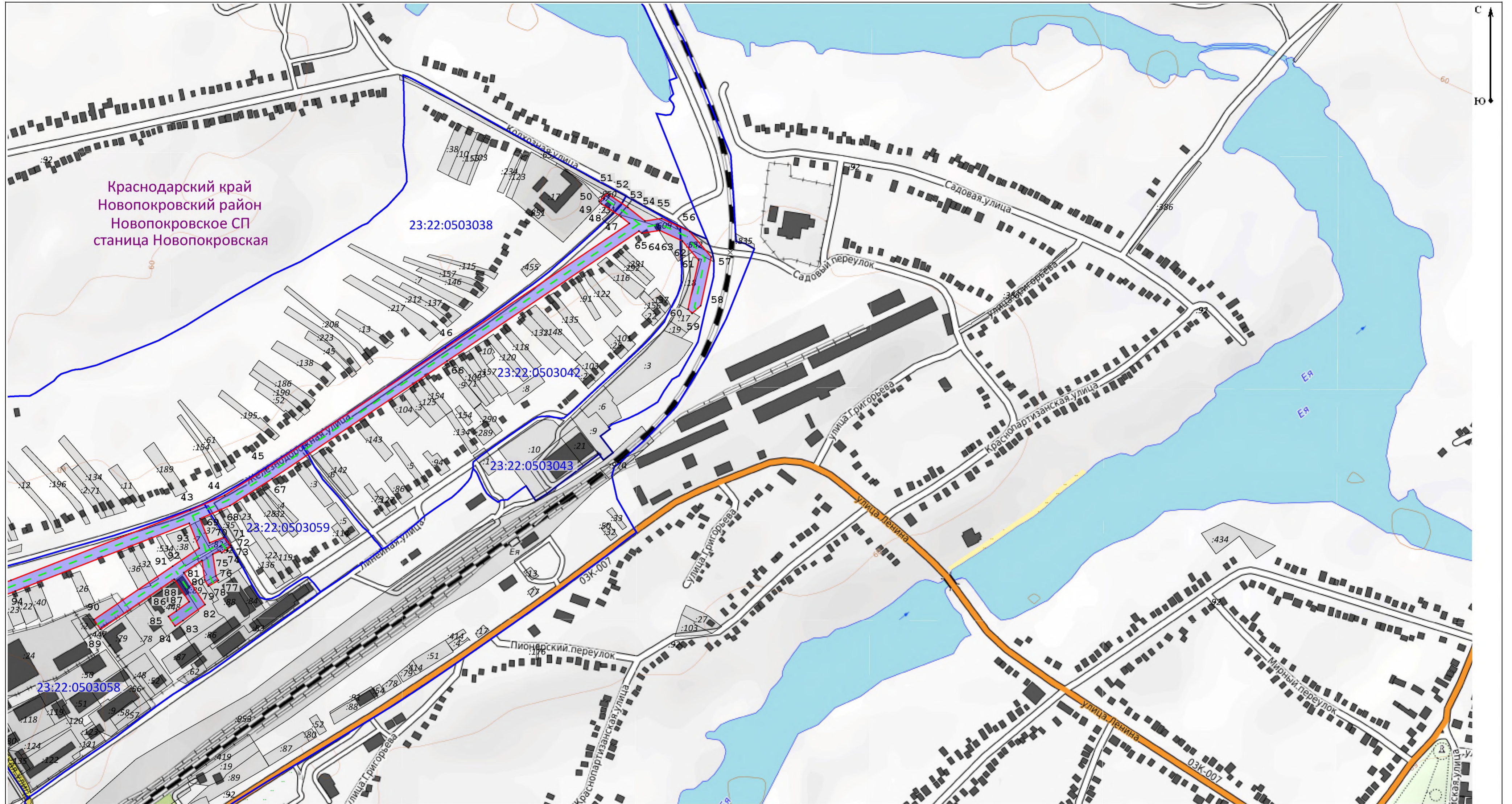
Условные обозначения:

- Проектные границы публичного сервитута и характерные точки
- Проектное местоположение инженерного сооружения
- Границы и кадастровые номера земельных участков, в отношении которых испрашивается публичный сервитут
- Границы кадастрового квартала
- 07:11:1500000 - Номер кадастрового квартала

### Схема границ публичного сервитута

Публичный сервитут в целях эксплуатации объекта электросетевого хозяйства «ВЛ 10 кВ НП-11 L-2,5 км»

Выноска 3



#### Условные обозначения:

- Проектные границы публичного сервитута и характерные точки
- Проектное местоположение инженерного сооружения
- Границы и кадастровые номера земельных участков, в отношении которых испрашивается публичный сервитут
- Границы кадастрового квартала
- 07:11:1500000 - Номер кадастрового квартала